

ÁPEIRON

REVISTA DE DIFUSIÓN SOBRE AUTISMO



2 de abril Día Internacional de Concientización sobre Autismo

AÑO 6- 2024

TRELEW - CHUBUT

PUBLICACIÓN DE FUNDACIÓN ÁNGELES DE CRISTAL

Nota del editor

Les damos la bienvenida a un nuevo año de trabajo que seguro será de crecimiento y de aprendizaje para todos y cada uno de los profesionales que trabajan en la institución y también para las familias de niños y niñas que asisten a las terapias en Fundación Ángeles de Cristal.

Apostamos por seguir ofreciendo un mejor servicio y seguir trabajando por la mejora de la calidad de vida.

Este año, dentro de los objetivos que tenemos de seguir difundiendo información sobre autismo, queremos que también sea un contenido que no distinga barreras de acceso a la información de cualquier persona independientemente de su condición.

Se trata de generar canales para que la información sea accesible. Es nuestra contribución al derecho fundamental de acceso a la información, la inclusión social y el empoderamiento.

Fundación
Ángeles de Cristal



Material de difusión realizado por el Área de Prensa y Difusión a cargo de Analía García, con el asesoramiento del equipo técnico: de Fundación Ángeles de Cristal

Edición: Prensa y Difusión

FORMAS DE CONTACTO

COORDINACIÓN INSTITUCIONAL

infoangelesdecristal@gmail.com

ÁREA TERAPÉUTICA

terapiasfac@gmail.com

ÁREA PEDAGÓGICA

pedagogicafac@gmail.com

ÁREA CAPACITACIÓN

apeirontrelew@gmail.com

Encontranos en:

REDES SOCIALES

Facebook: Ángeles de Cristal Autismo Trelew
Ápeiron

Instagram: angelestrelew

YouTube: Ángeles de Cristal Autismo Trelew

PÁGINA WEB: www.fundangelesdecristal.org

Hablemos de autismo

Nuestro objetivo siempre es informar a la comunidad

¿Qué es el autismo? 🔍

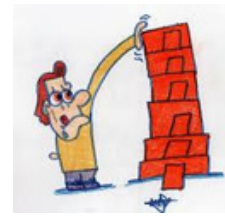
Es un trastorno del neurodesarrollo caracterizado por una alteración en:



**LA
INTERACCIÓN
SOCIAL**



**LA
COMUNICACIÓN**



**INTERESES
RESTRINGIDOS
Y REPETITIVOS**

**Hablamos de una forma
distinta de procesar la
información y los estímulos
que nos rodean**

Existen teorías que explican el procesamiento de la información y sirven para entender las dificultades de las personas con TEA

COHERENCIA CENTRAL Y AUTISMO

Es la capacidad de integrar la información en un contexto y percibirla como parte de un todo.

Tendencia a procesar la información de forma fragmentada prestando más atención al detalle que al contexto o significado global

TEORÍA DE LA MENTE Y AUTISMO

Es la capacidad de comprender estados mentales en uno mismo y en otras personas (deseos, creencias, pensamientos, ideas, sentimientos).

La comprensión de estados mentales propios y de otras personas representa una dificultad importante en una persona con TEA.

FUNCIONES EJECUTIVAS Y AUTISMO

Es la capacidad de establecer objetivos y planificar acciones (ir al cine, preparar un viaje, obtener un título profesional, entre otros ejemplos).

Son necesarias para generar un comportamiento más flexible, autorregular el comportamiento, adaptarse a los entornos

¿Qué otras dificultades se pueden presentar? 🔍



**DIFICULTAD EN EL
APRENDIZAJE**



MOTRICIDAD



**HIPERSENSIBILIDAD
A SONIDOS FUERTES**



**RESISTENCIA
AL CAMBIO**



**CONTACTO
VISUAL**

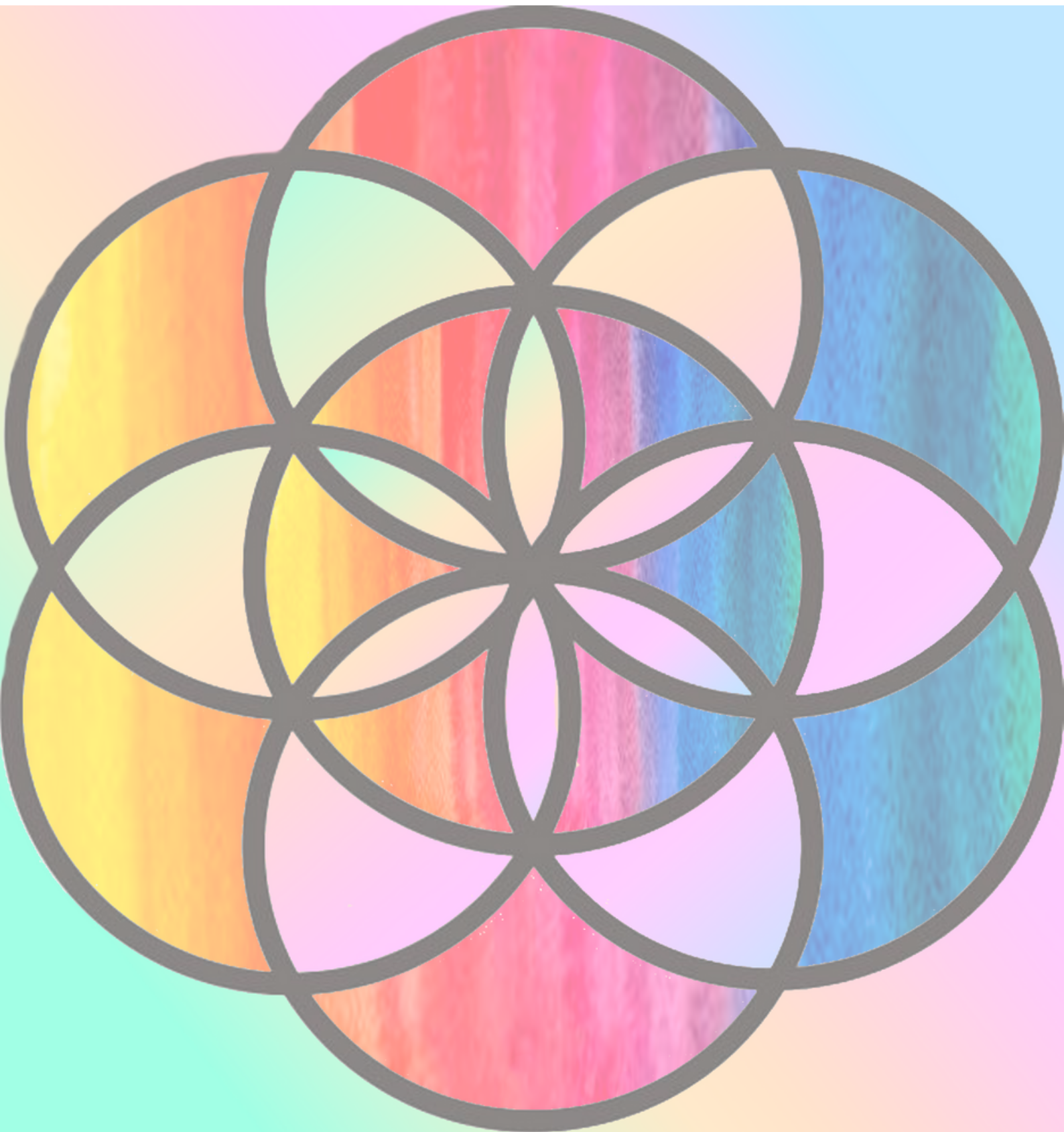


ECOLALIAS

**APROVECHAR LOS
DESCANSOS DE LA
ESCALERA Y SIEMPRE
CONTINUAR SUBIENDO**



AUTISMO Y FAMILIAS



Fundación
Angeles de Cristal

